

QUELLE STRUCTURATION ORGANISATIONNELLE POUR OPTIMISER L'OMNICALITÉ DANS LES RÉSEAUX DE FRANCHISE ?

Les structures optimales dans les équipes du franchiseur



La création d'une direction dédiée à l'omnicanal

Les structures optimales de collaboration franchiseur-franchisés



Le recours aux instances représentatives classiques du réseau



La constitution d'équipes transversales aux différentes directions fonctionnelles



La création de groupes thématiques ad hoc de franchisés



La constitution d'équipes de projets ad hoc



La mise en place de structures mixtes franchiseur-franchisés

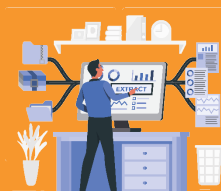
QUATRE DOMAINES OÙ LES RECOURS AUX PRESTATAIRES EXTERNES EST TRÈS COURANT



Le domaine logistique



Le domaine juridique



Le domaine de la gestion de la data



Le domaine de la communication